



Innenhof von Süden



Nordgiebel

Ansicht von Norden



PFARRZENTRUM

SANKT ANNA KARLSFELD

Projektbeschreibung:
zwei rechteckig zueinander angeordnete, zweigeschossige Baukörper, mit einem als Haupteingang dienendem Zwischenbau an ihrer Nahtstelle, bilden das neue Pfarrheim im rückwärtigen Bereich des Grundstückes. Sie sind so angeordnet und gestaltet, dass sie mit den beiden bestehenden Gebäuden, Kirche und Pfarrhaus, ein harmonisches Ensemble rund um einen geräumigen Innenhof bilden, ohne die städtebauliche Dominanz des Kirchengebäudes zu beeinträchtigen.

Kategorie
kirchliches Gebäude + Innenausbau

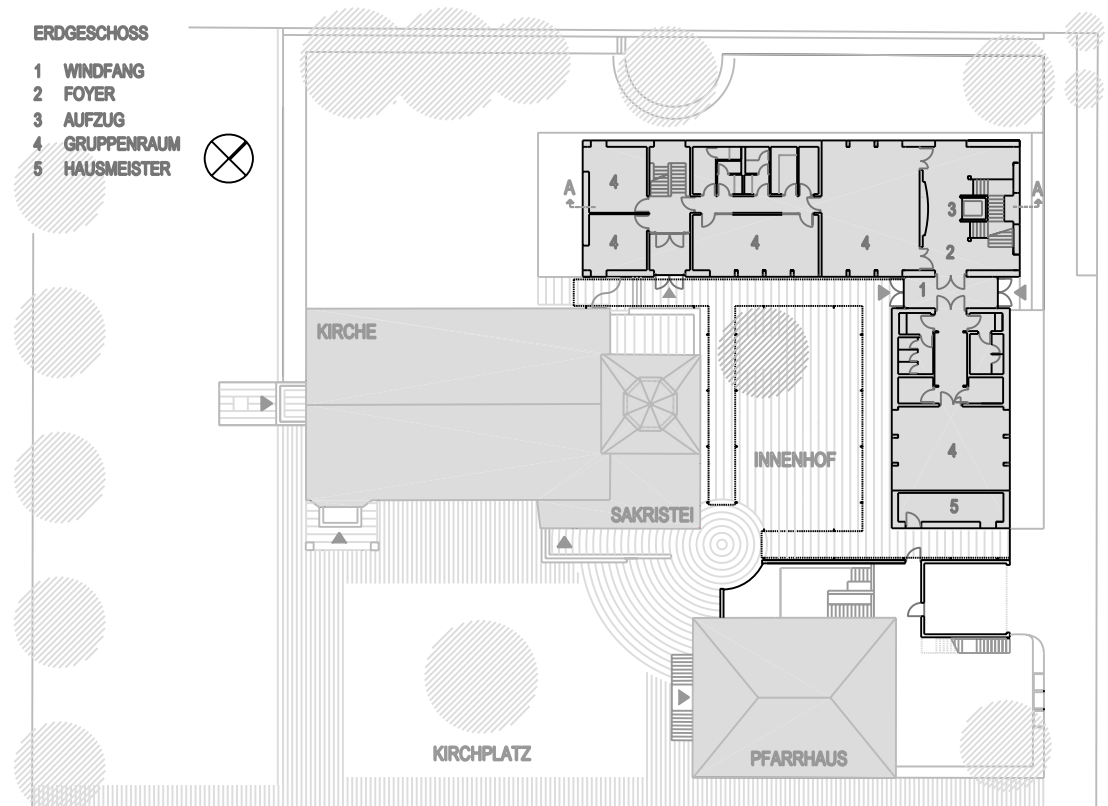
Standort
Krenmoosstraße 7 85757 Karlsfeld

Bauherr
katholische Kirchenstiftung St. Anna, Karlsfeld
vertr. durch das erzbischöf. Ordinariat München

Planung + Bauleitung Dipl. Ing. Architekten
Orter Katikaridis

ERDGESCHOSS

- 1 WINDFANG
- 2 FOYER
- 3 AUFZUG
- 4 GRUPPENRAUM
- 5 HAUSMEISTER

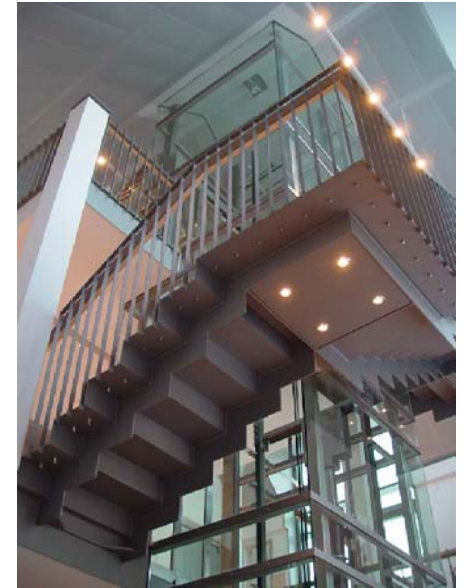
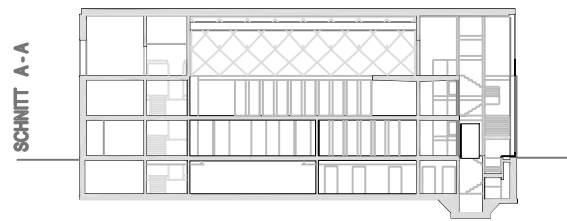




Großer Saal nach Norden

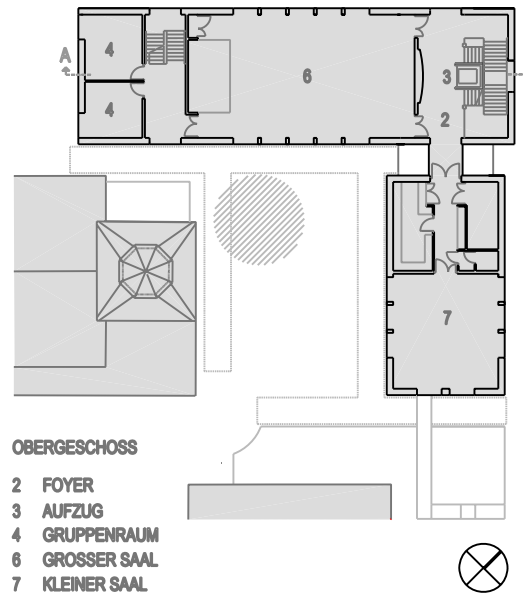
Projektdaten:

Bruttogeschossfläche Neubau:	1.844 qm
Bruttorauminhalt Neubau:	5.609 qm
Nutzfläche Neubau:	1.075 qm
Hauptnutzfläche Neubau:	860 qm
Projektkosten	5.700.000,-€
Fertigstellung	2004
Gestaltungspreis Karlsfeld	2009



Foyer nach Westen

Großer Saal nach Süden



OBERGESCHOSS

- 2 FOYER
- 3 AUFZUG
- 4 GRUPPENRAUM
- 6 GROSSER SAAL
- 7 KLEINER SAAL

Foyer nach Norden

